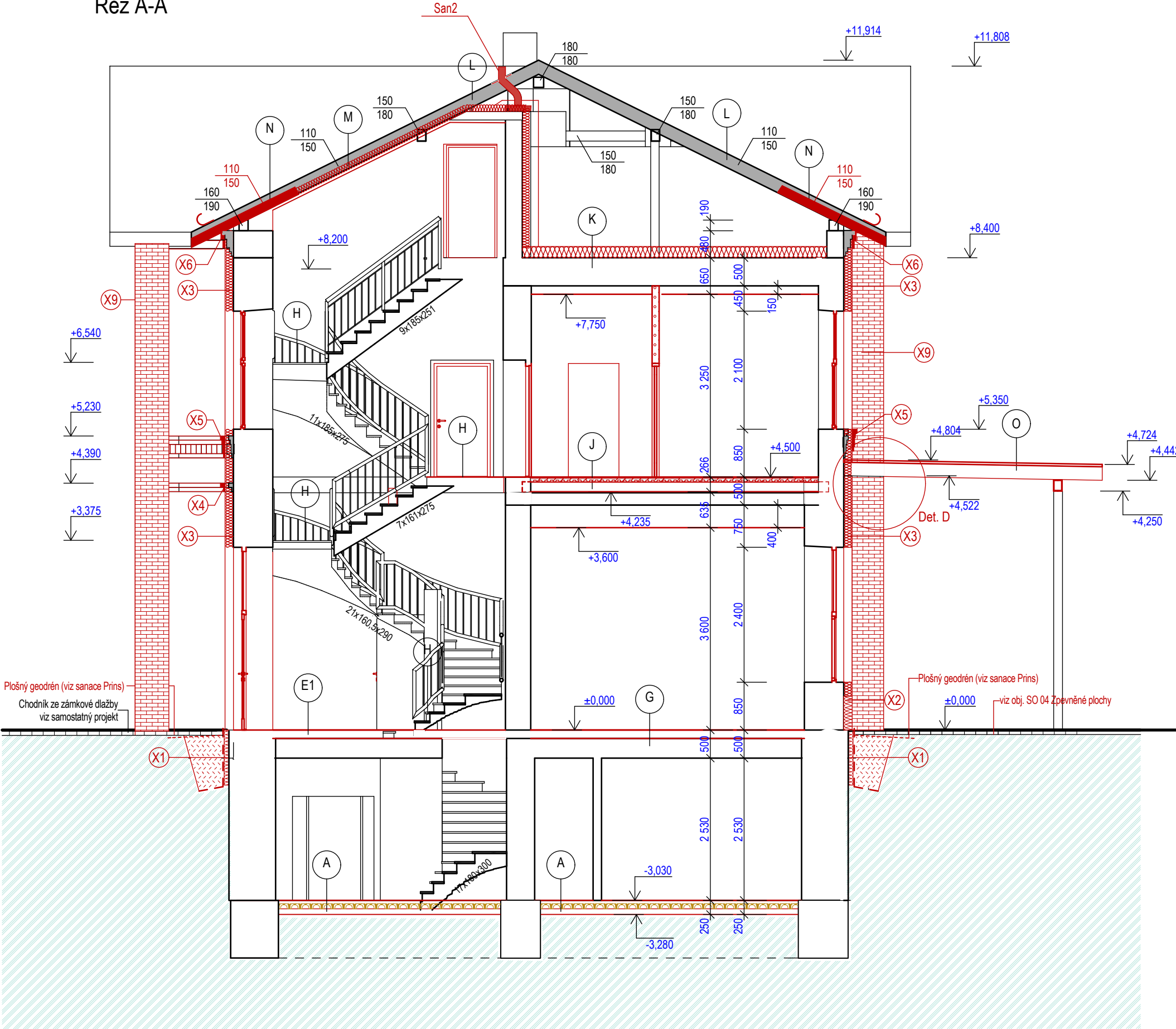
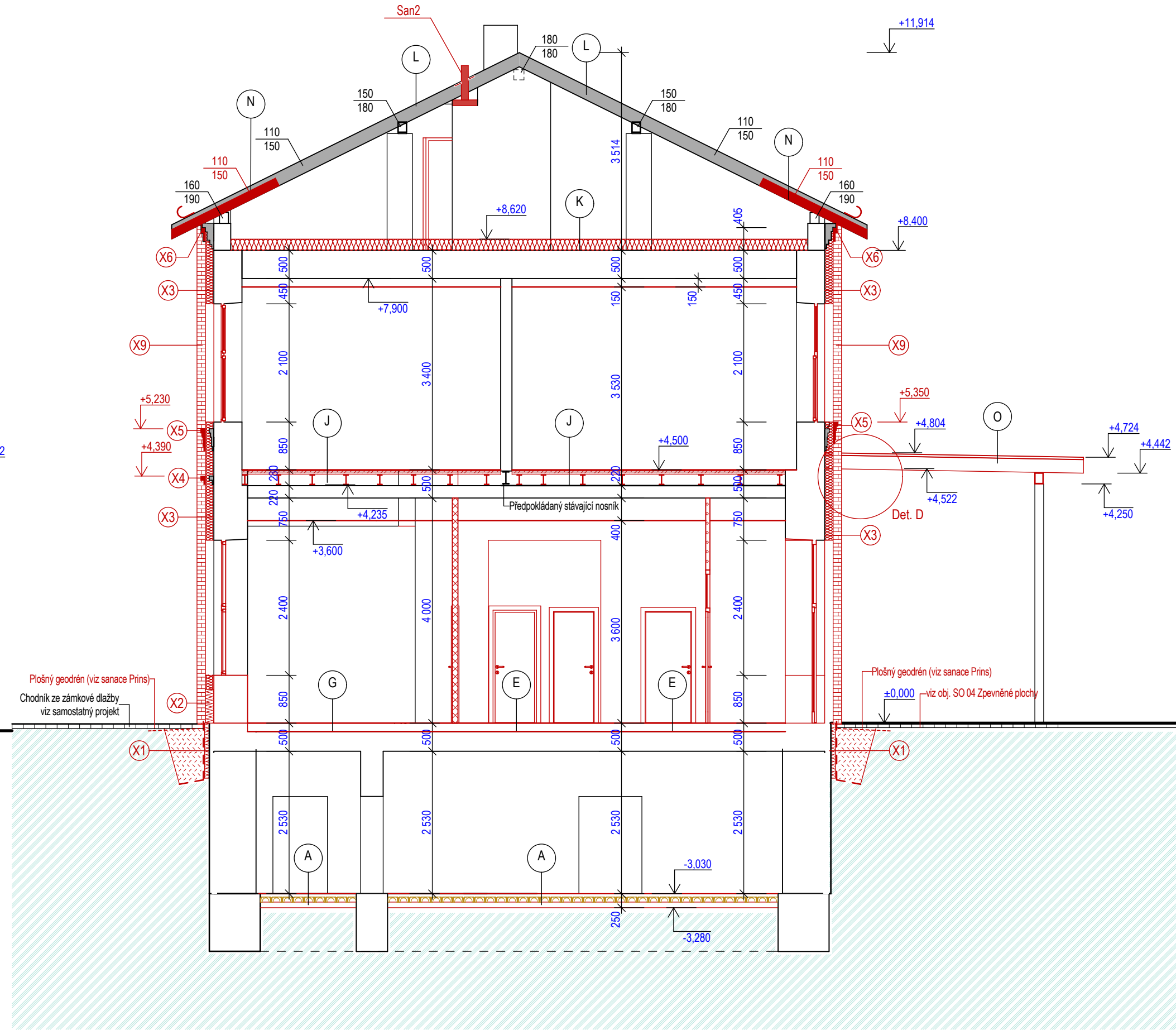


Řez A-A



Řez C-C



LEGENDA MATERIÁLU

- STÁVAJÍCÍ KONSTRUKCE
- NAVŘZENÉ KONSTRUKCE
- PRÍČKOVÉ ZDIVO Z BROUŠENÝCH KERAMICKÝCH TVÁRNIC SVISLE DĚROVANÝCH 497/80/249 - Rw=38dB, Uext=1,75W/mK, 497/140/249 - Rw=43dB, Uext=1,25W/mK, A1 - nehořlavé, NA MALTU PRO TENKÉ SPÁRY
- CPP 65x140x290 NA MVC 5
- SDK PRÍČKA tl. 100, 125mm JEDNODUCHÁ PRÍČKA Z KOVOVÝCH STOJEK S JEDNOVRSTVÝM OPLÁŠTĚNÍM
- SDK PRÍČKA tl. 150mm PRÍČKA JEDNODUCHÁ Z KOVOVÝCH STOJEK S DVOUVRSTVÝM OPLÁŠTĚNÍM
- ŽELEZOBETON C25/30
- TEPELNÁ IZOLACE EPS 70F tl. 150mm,  $\lambda=0,039$  W/mK
- TEPELNÁ IZOLACE EPS VHODNÁ PRO SOKL, NENASÁKAVÁ tl. 80 a 150mm,  $\lambda=0,034$  W/mK

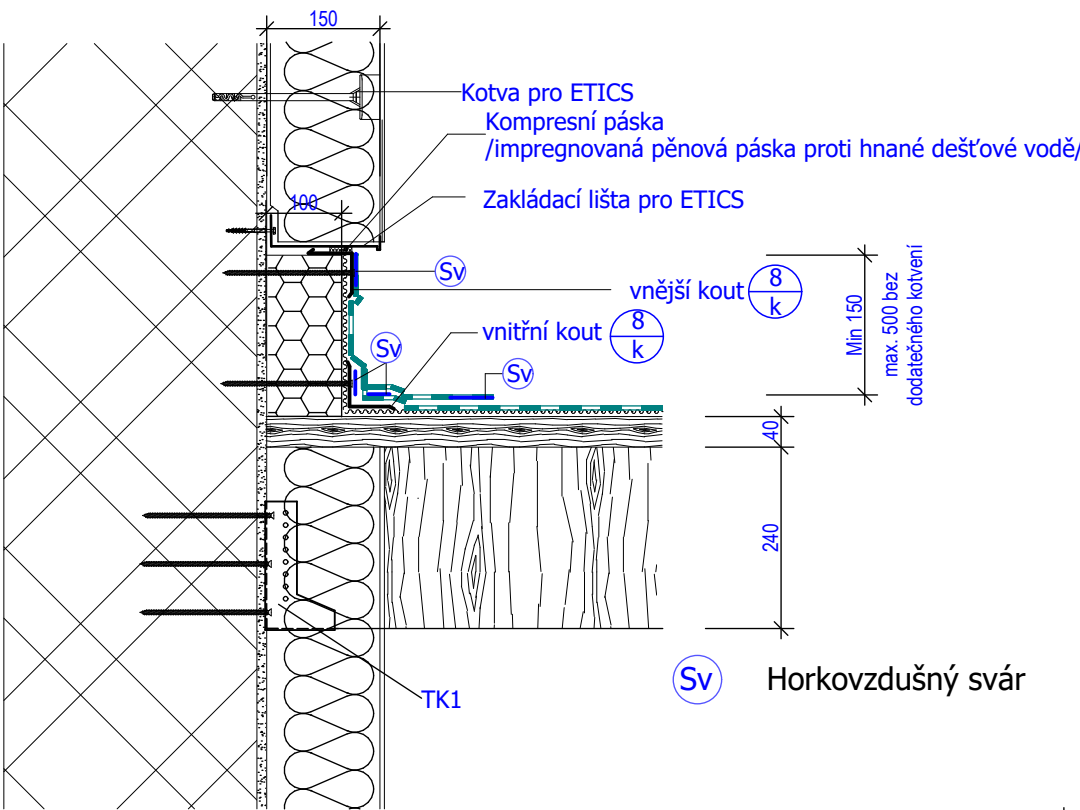
POZNÁMKY

VÝPIS SKLADEB KONSTRUKCÍ viz v.č. 1.2.1.23

Detaily x4, x5, x6 viz samostatný výkres v.č. 1.2.1.15


**San2** Hlavu komínu ukončit betonem C16/20 výšky 100mm, pro utěsnění a uchycení flexi potrubí hliníkového  $\varnothing 125$ mm. Potrubí vložit do stávajícího průduchu, vyvést nad střechu přes průchozí tašku odvětrání. (Taška včetně nástavce a krytu nástavce)

Det. "D" Detail ukončení u stěny



LEGENDA

- x1** Skladba dle Prins ( viz samostatný projekt - Návrh sanačních opatření)  
Ochranná novopová fólie  
Teplná izolace EPS (Expandovaný polystyren) vhodný pro sokl, s minimální nasákavostí pro konstrukce v přímém styku s vlhkostí a vysokým zatížením,  $\lambda=0,034$ W/mK, tl. 80mm  
Hydroizolační stěrka  
Podrovnání zdiva
- x2** Silikonová omítka točená struktura, zrno 1,5 mm, probarvená, barva světle šedá  
Zateplovací systém s tepelnou izolací EPS vhodný pro sokl, s minimální nasákavostí pro konstrukce v přímém styku s vlhkostí a vysokým zatížením,  $\lambda=0,034$ W/mK, tl. 150 mm do výšky 600 mm nad ÚT  
Obvodové zdivo
- x3** Silikonová omítka točená struktura, zrno 1,5 mm, probarvená, barva světle šedá  
Zateplovací systém s tepelnou izolací EPS 70F tl.150 mm,  $\lambda=0,039$ W/mK  
Obvodové zdivo
- x4** Atypický polystyrenový profil, fasádní barva bílá, hladká  
Ozdobné prvky na fasádě jsou vyrobeny z polystyrenového jádra EPS 150, které jsou potaženy disperzní stěrkovou hmotou. Profily jsou lepeny a kotveny dle montážního postupu. Plocha prvků se opatří penetračním nátěrem a následným flexibilním nátěrem ve dvou vrstvách) Tvar viz detail x4
- x5** Atypický polystyrenový profil, fasádní barva bílá, hladká  
Ozdobné prvky na fasádě jsou vyrobeny z polystyrenového jádra EPS 150, které jsou potaženy disperzní stěrkovou hmotou. Profily jsou lepeny a kotveny dle montážního postupu. Plocha prvků se opatří penetračním nátěrem a následným flexibilním nátěrem ve dvou vrstvách Tvar viz detail x5
- x6** Atypický polystyrenový profil, fasádní barva bílá, hladká  
Ozdobné prvky na fasádě jsou vyrobeny z polystyrenového jádra EPS 150, které jsou potaženy disperzní stěrkovou hmotou. Profily jsou lepeny a kotveny dle montážního postupu. Plocha prvků se opatří penetračním nátěrem a následným flexibilním nátěrem ve dvou vrstvách Tvar viz detail x6
- x7** Atypický polystyrenový profil, fasádní barva bílá, hladká  
Ozdobné prvky na fasádě jsou vyrobeny z polystyrenového jádra EPS 150, které jsou potaženy disperzní stěrkovou hmotou. Profily jsou lepeny a kotveny dle montážního postupu. Plocha prvků se opatří penetračním nátěrem a následným flexibilním nátěrem ve dvou vrstvách Tvar viz detail x7
- x8** Úprava kolem kulatých oken na půdě - šířka úpravy 150 mm po celém obvodu okna  
Cihelný fasádní obklad - plochý a rohový obkladový pásek bílý - jako imitace cihelného zdiva (pásky jsou vyrobené ze skelných vláken, plniva, barviv a křemičitého písku)  
Zateplovací systém s tepelnou izolací EPS 70F tl.200 mm,  $\lambda=0,039$ W/mK  
Obvodové zdivo
- x9** Cihelný fasádní obklad - plochý a rohový obkladový pásek bílý - jako imitace cihelného zdiva (pásky jsou vyrobené ze skelných vláken, plniva, barviv a křemičitého písku)  
Zateplovací systém s tepelnou izolací EPS 70F tl.150 mm,  $\lambda=0,039$ W/mK  
Obvodové zdivo

Zodpov.projektant	Vypracoval	Kreslil	<div><div>PROJEKT</div><div>AED s.r.o.</div><div>Architektonická a projekční kancelář, Lanžhotská 3448/2, 690 02 Břeclav Tel. 774 03 03 30, 559 562 440 tueek@projekt.cz, www.projekt.cz</div></div>
ing. Tuček	Gálová	Gálová	
Investor			
Správa železniční dopravní cesty, Dílčedělná 1003/7, 110 00 Praha			
Stavba	Rekonstrukce a optimalizace budovy žst.		
	Hrušovany nad Jevišovkou		
Objekt	SO 02 Rekonstrukce výpravní budovy		
Obsah výkresu	Řez A, C		
Formát	4A4		
Datum	12/2017		
Stupeň	DPS		
Zak. číslo	17/2017		
Měřítko	1:75,	Číslo výkresu 2.1.2.13 )	